



dr Wassiliki, dentystka

dr Mayumi, dentystka, DMG

Steffen, technik dentystyczny

Tworzymy dream
team w zakresie
oprogramowania
i sprzętu...

Nasza oferta i procedura DentaMile

 **DMG**

Britta, mistrzyni techniki dentystycznej, DMG

Matthias, technik dentystyczny

dr Juliane, dentystka

Marzenie dentysty:
nasze rozwiązania dla
klinik i laboratoriów
dentystycznych to nie
sen, ale codzienna
praktyka.

Zasada DentaMile. Szybko. Intuicyjnie. Przewidywalnie.

Niezależnie od tego, czy dopiero rozpoczynasz przygodę z techniką cyfrową, czy też masz już doświadczenie z 3D: DentaMile firmy DMG sprawia, że korzystanie z dentystycznego druku 3D jest łatwiejsze niż kiedykolwiek. Kliniki i laboratoria dentystyczne zamieniają się w dentystyczny dream team dzięki własnym procedurom cyfrowym.

Elastyczność, **szybkość**
i **świetne** połączenie.

Dzięki DMG DentaMile można decydować o tym, jak wykorzystać procedury cyfrowe – nawet bez własnej drukarki 3D.

Chcesz produkować precyzyjne szyny zgryzowe, modele dentystyczne lub niestandardowe nakładki wybielające za pomocą drukarki 3D w szybki, łatwy i niedrogi sposób? Z oprogramowaniem DentaMile connect i przewidywalnymi procedurami cyfrowymi nie stanowi to żadnego problemu. Można zaprojektować i wydrukować obiekty samodzielnie lub zlecić to partnerowi, z którym jest się połączonym w sieci, w chmurze.

Sieć DentaMile otwiera nowe i ekonomicznie przekonujące możliwości.

To do siebie pasuje!

3D z jednego źródła.

Zintegrowane podejście: Portfolio DMG DentaMile oferuje wszystkie komponenty do nowoczesnego druku stomatologicznego 3D z jednego źródła. Od wielokrotnie nagradzanego, opartego na chmurze oprogramowania DentaMile connect, przez wysokowydajne drukarki 3D i jednostki do postprocessingu, po wysokiej jakości materiały do druku do do różnorodnych zastosowań.



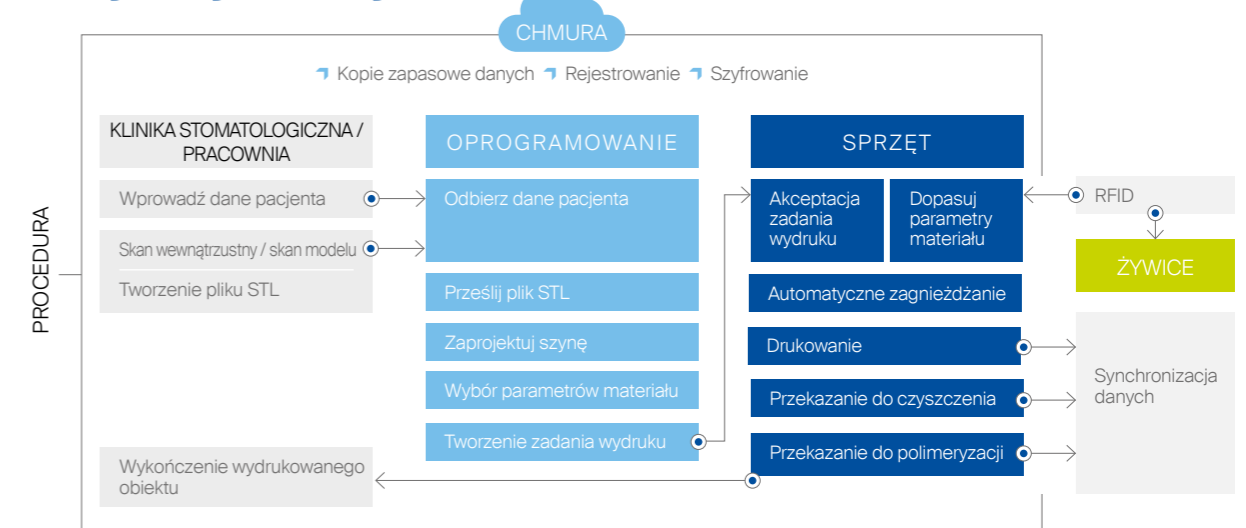
Korzyści dla praktyki:

- Niedroga, szybka praca.
- Prosta współpraca z partnerami.
- Prosta integracja z posiadanym oprogramowaniem do projektowania.

Korzyści dla laboratorium:

- Uproszczenie własnych procesów i procedur.
- Uproszczony dostęp dzięki procesowi cyfrowemu.
- Prosta integracja z posiadanym oprogramowaniem do projektowania.

Procedury DentaMile: realne korzyści dla gabinetów i laboratoriów dentystycznych.



Skuteczność i wydajność: Procedury cyfrowe DentaMile do wykonania modeli, nakładek do wybielania i zgryzowych.

Chcesz produkować nakładki wybielające z precyzyjnymi uszczelnieniami krawędzi, które utrzymują żel wybielający na zębie, oraz dopasowane szyny zgryzowe i modele, wykorzystując proces drukowania 3D? Chcesz szybko i skutecznie współpracować z najlepszymi dentystami i laboratoriami? Nie ma problemu. DentaMile connect i zweryfikowane procedury DentaMile pomagają optymalizować procedury i nawiązywać współpracę z wykwalifikowanymi partnerami, aby osiągać jeszcze bardziej precyzyjne rezultaty. Przewidywalne procesy gwarantują niezawodną jakość drukowanych elementów.



Uproszczona praca

Wydrukowany element w zaledwie kilku krokach, z prostą, intuicyjną obsługą. Precyzyjne projektowanie staje się łatwiejsze niż kiedykolwiek.



Oszczędzaj czas i pieniądze

Płynne procedury zapewniają wysoką efektywność kosztową, co umożliwia delegowanie wielu czynności. W porównaniu z konwencjonalną metodą produkcji można odnotować znaczne oszczędności związane z robocizną i kosztami materiału.



Płynne procedury między gabinetami i laboratoriami dentystycznymi

Oprogramowanie DentaMile connect i Twoja procedura są oparte na chmurze. Dzięki temu wymiana między wszystkimi zaangażowanymi stronami jest szybsza, łatwiejsza i niezależna przestrzennie.



Kompatybilne z istniejącymi procedurami cyfrowymi

Procedury DentaMile mają otwartą konstrukcję. Istniejące oprogramowanie projektowe wraz z komponentami sprzętowymi można łatwo zintegrować z modelową procedurą cyfrową.



Czerp korzyści z dobrej sieci – z własną drukarką 3D lub bez niej

To Ty decydujesz, jak chcesz uczestniczyć w cyfrowej procedurze – nawet bez własnej drukarki. Skutecznie nawiązuj połączenie, deleguj i odbieraj zadania drukowania – teraz nie stanowi to żadnego problemu.



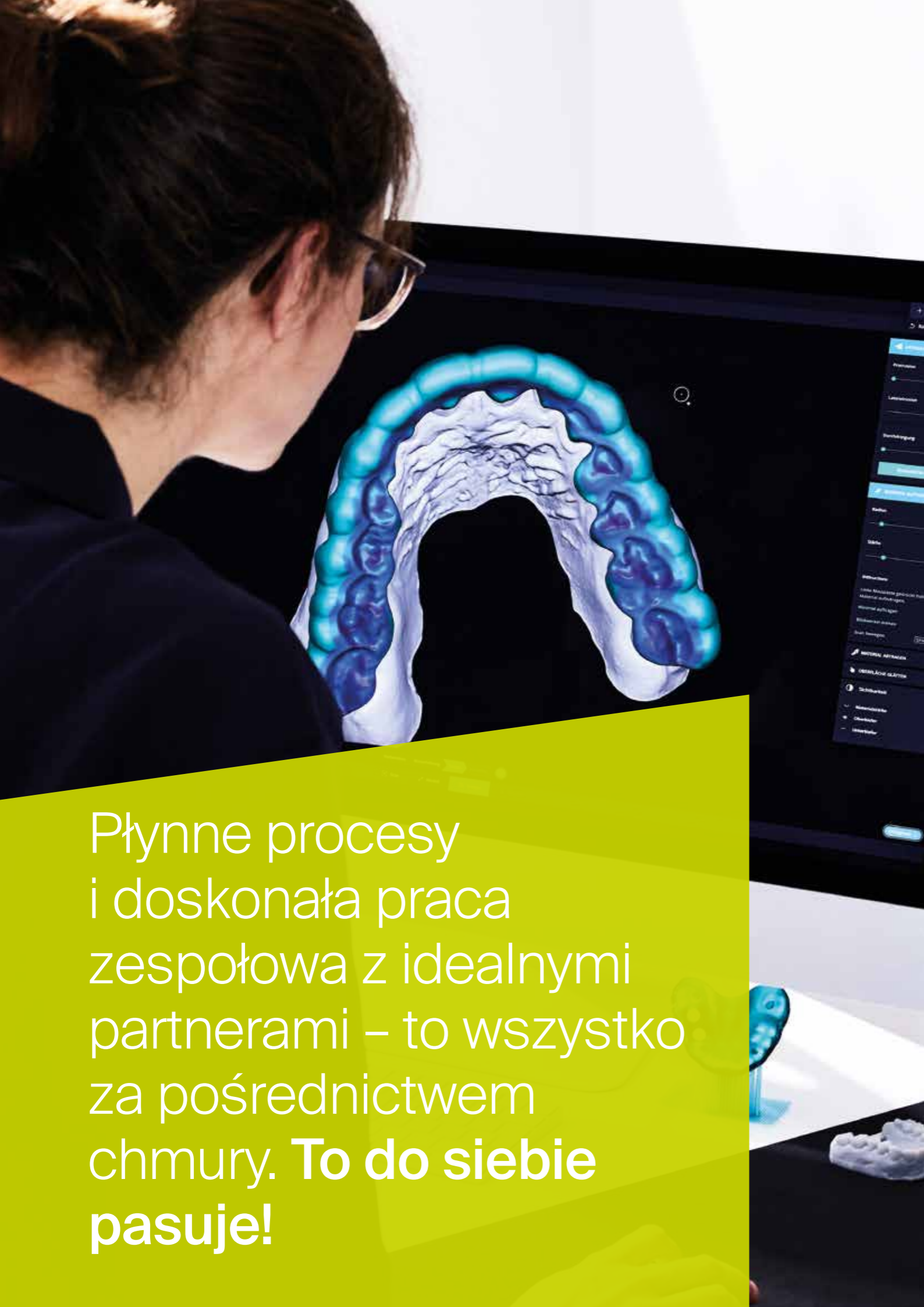
Łatwe ładowanie i przesyłanie danych

Dzięki funkcji File Transfer pliki STL mogą być łatwo i szybko wysłane i pobierane w zabezpieczonym środowisku – również jako pakiet, z bezpośrednim przyporządkowaniem do konkretnego przypadku.



3D z jednego źródła, łącznie z materiałem

Portfolio DMG DentaMile obejmuje wszystkie komponenty dla przewidywalnej procedury cyfrowej, która nadaje się do codziennego użytku. Idealnie skoordynowane komponenty z jednego źródła, w tym odpowiedni materiał, bardzo wydajne drukarki 3D i moduły do postprocessingu.



Płynne procesy
i doskonała praca
zespołowa z idealnymi
partnerami – to wszystko
za pośrednictwem
chmury. **To do siebie
pasuje!**

Oprogramowanie oparte na chmurze.

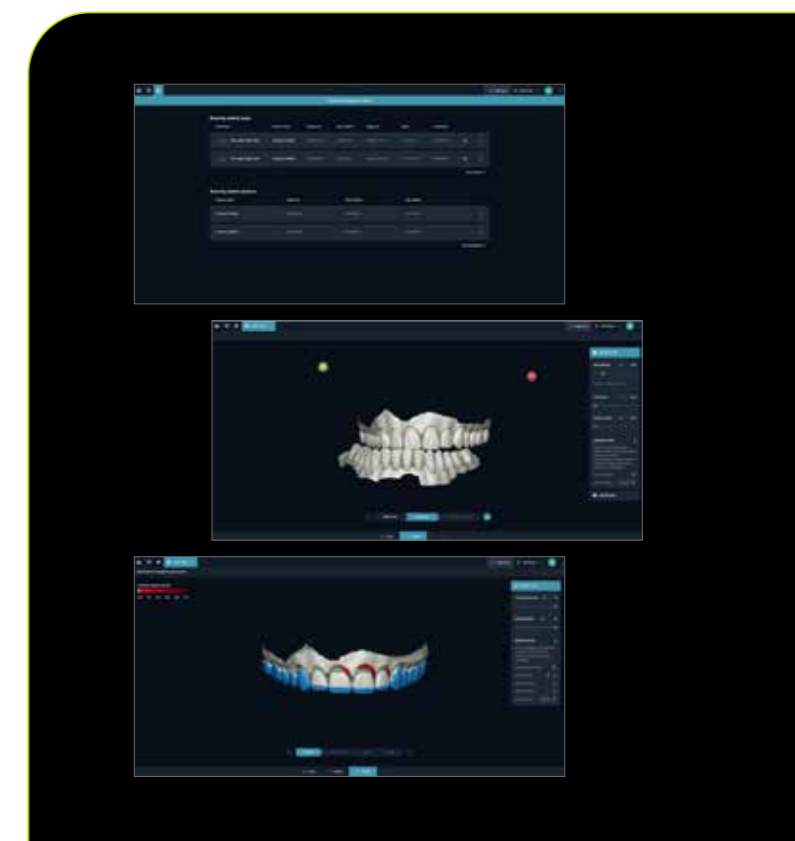
DentaMile connect umożliwia proste połączenie w sieć wszystkich stron zaangażowanych w proces produkcji, bez barier przestrzennych i technicznych. Cyfrowa praca marzeń: łatwa i wydajna. Opracowane przez firmę DMG oprogramowanie w chmurze upraszcza drukowanie 3D do tego stopnia, że technologię można łatwo zintegrować z codzienną pracą. Dodatkową zaletą DentaMile connect jest to, że procedury cyfrowe stosowane w produkcji wyrobów medycznych są bezpieczne i zapewniają przewidywalne wyniki. Błędy są minimalizowane, a nowe aplikacje nie wymagają dodatkowych nakładów technicznych.

Łączymy najlepszych dentystów z najlepszymi technikami dentystycznymi. Umożliwiamy długoterminową współpracę między gabinetami i laboratoriami dentystycznymi.

Szybkość na najwyższym poziomie precyzji.

Drukujesz własne modele 3D? Współpracujesz ze stomatologiem lub laboratorium partnerskim? Chcesz wykonać samo skanowanie czy przeprowadzić też cyfrowe projektowanie? Bez względu na to, jak odpowiesz na te pytania, damy Ci różne możliwości uczestnictwa w cyfrowym obiegu pracy – nawet jeśli nie masz własnej drukarki 3D.

Elastyczny model użytkownika oprogramowania DentaMile connect oferuje Ci wszystkie możliwości dzięki 4 opcjom użytkownika: „Creator”, „Creator Plus”, „Designer” i „Producer”. To Ty decydujesz, co zrobić i która opcja będzie bardziej odpowiednia.



Przykładowe zastosowanie
 | Pulpit danych pacjenta
 | W pełni regulowany wirtualny artykulator
 | Określanie linii marginesu

Zalety produktu:

- Szyfrowanie danych pacjenta za pomocą najnowszej technologii chmurowej Microsoft Azure.
- Powtarzalne logowanie procedur.
- Oprogramowanie uwzględnia interakcje między materiałami i metodą produkcji.

DentaMile connect jest bezpieczny.

DentaMile connect daje podstawę do zabezpieczenia i walidacji procedur produkcji wyrobów medycznych. Błędy są minimalizowane, a procesy są identyfikowalne i spełniają wymogi prawne.



Więcej informacji o produkcie:



Przykładowe zastosowania
 | Regulacja okluzji
 | Widok nakładki w całej szczęce
 | Gotowy projekt nakładki

Przegląd opcji DentaMile connect:

Dostępne funkcje	DMc ready	Creator	Creator Plus	Designer	Producer
Tworzenie danych pacjenta i przesyłanie plików STL	✓*	✓	✓	✓	✓
Proces projektowania (w tym wirtualny artykulator)	-	-	-	✓	✓
Zautomatyzowany druk 3D	-	-	-	-	✓
Udostępnianie i delegowanie przypadków	✓*	✓	✓	✓	✓
Połączenia z innymi użytkownikami DentaMile connect	Nieograniczone połączenia dla producentów, którzy tylko przesyłają pliki	Ograniczenie do jednego połączenia z użytkownikami Designer lub Producer	Nieograniczone połączenia z posiadaczami licencji Designer i Producer	Maks. 15 połączeń z posiadaczami licencji Creator; nieograniczone połączenia z posiadaczami licencji Creator Plus i Producer	Nieograniczone połączenia z posiadaczami licencji Creator, Creator Plus i Designer
Pamięć w chmurze	5 GB	5 GB	5 GB	5 GB	5 GB
Bezpłatne aktualizacje	✓	✓	✓	✓	✓
Serwis i pomoc techniczna	✓	✓	✓	✓	✓

*Tylko wymiana danych.

Przyjazny dla użytkownika sprzęt do **bardzo precyzyjnych prac.**

Aby praca była łatwa i mogła zostać uwierczona sukcesem, DMG dostarcza nie tylko wysokiej jakości drukarki 3D jako element parku maszynowego do druku 3D, lecz także cały system wraz ze skoordynowanymi modułami do postprocessingu. Wraz z nagradzanym, opartym na chmurze oprogramowaniem DentaMile connect możliwa jest teraz wydajna, zweryfikowana procedura dla cyfrowej produkcji addytywnej.

System DentaMile Desk MC

System typu „all-in-one”:
Wkrocz prosto do świata stomatologii cyfrowej.

System DMG DentaMile Desk MC oferuje wszystko, czego potrzebujesz do dentystycznego drukowania 3D w kompaktowym formacie: Drukarkę 3D, moduł czyszczący i moduł utwardzania końcowego można ustawić obok siebie w dowolnym miejscu. Technologia Plug and Play oznacza możliwość natychmiastowego rozpoczęcia pracy. Najlepsze jest to, że można cieszyć się skoordynowanym, kompletnym systemem, który przez cały czas gwarantuje zwalidowany proces.



Druk 3D z jednego źródła



Zalety produktu:

- Kompaktowy rozmiar.
- Prosta, przyjazna dla użytkownika instrukcja obsługi.
- Pokrywa drukarki otwarta z trzech stron dla większej przestrzeni roboczej.

DMG 3Demax

Wszechstronna drukarka zapewnia najwyższą niezawodność procesu.

DMG 3Demax to wysoce precyzyjna i szybka drukarka 3D do szerokiego zakresu zastosowań stomatologicznego druku 3D. Dzięki niezwykle wysokiej rozdzielczości i przestronnej strefie roboczej drukarki 3Demax można używać do tworzenia szablonów implantologicznych, form wypalanych, ochraniaczy na zęby oraz szyn, koron, mostów, modeli i wielu innych produktów. Opcja „Force Feedback” przyspiesza proces druku.



Zalety produktu:

- Duża strefa robocza umożliwia jednoczesną produkcję kilku elementów.
- Bezpieczeństwo dzięki identyfikacji materiału (RFID).
- Precyzja bez kompromisów

DMG 3Dewash

Urządzenie myjące do standaryzowanego czyszczenia obiektów drukowanych zgodnie ze specyfikacją producenta w ramach niezawodności procesu.

DMG 3Decure

Urządzenie do ostatecznej polimeryzacji w ramach monitorowanego, kontrolowanego procesu. Programy polimeryzacji zależne od materiału zapewniają niezawodność procesu produkcji wyrobu medycznego zgodnie ze specyfikacją i dokumentacją produktu.



Zautomatyzowana

DMG Lab5 Pro

Automatyczna profesjonalna drukarka.

Dzięki DMG Lab5 Pro wydrukowane elementy są automatycznie oddzielane od platformy roboczej i zbierane w koszu po zakończeniu procesu drukowania. Kolejne zadanie drukowania jest inicjowane natychmiast i automatycznie. Moduł uzupełniania żywicy sprawia, że zawsze dostępna jest wystarczająca ilość materiału do drukowania.

DMG Lab5

Profesjonalna, wydajna drukarka laboratoryjna.

DentaMile Lab5 to profesjonalna drukarka 3D 4K, której potrzebujesz do wydajnej produkcji seryjnej. Drukarka Lab5 firmy DentaMile umożliwia ekonomiczne drukowanie w dużych ilościach.

Ta bardzo precyzyjna drukarka 3D jest wyposażona w wyjątkowo dużą platformę konstrukcyjną, a także opcję automatycznego drukowania kilku zadań po kolei.

Zalety produktu:

- Precyzyjne źródło światła 4K.
- Komora drukowania może być podgrzewana do 35°C.
- Wyjątkowo duża szybkość przetwarzania.

Więcej informacji
o produkcie:





LuxaPrint:
Wysokiej jakości
specjalistyczny
materiał do druku 3D.

Najlepszy dla idealnych rezultatów.



Niezależnie od tego, przed jakim wyzwaniem stomatologicznym stajesz, DMG z przyjemnością Ci pomoże. Produkowane w Hamburgu markowe, wysokiej jakości produkty firmy DMG świetnie sprawdzą się nawet w najbardziej wymagających zastosowaniach, w tym w dentystycznym druku 3D. Rodzina materiałów LuxaPrint zapewnia wszystko, co może Ci być potrzebne w zakresie addycyjnej produkcji cyfrowej. Nasze produkty są łatwe w obsłudze i wszechstronne w użyciu, a przy tym mają niezawodną, wysoką jakość DMG. Gama produktów obejmuje żywice światłoutwardzalne, które są przeznaczone do wielu różnych zastosowań. Każda z nich łączy szybki druk 3D z wyjątkową dokładnością.

Szybkość na najwyższym poziomie precyzji.

Szybszy nie zawsze znaczy lepszy. Jednakże kiedy szybkie drukowanie połączy się z wyjątkową precyzją, praca staje się znacznie łatwiejsza. Dzięki materiałom LuxaPrint można przesuwac granice w obu obszarach.

Wyjątkowo łatwa praca.

W przypadku wszystkich wariantów LuxaPrint dołożono wszelkich starań, aby zapewnić łatwość użytkowania – przed drukowaniem i po nim. Produkcja odbywa się szybko i precyzyjnie. Wydrukowane obiekty mają strukturę powierzchni precyzyjną w każdym detalu i są bardzo łatwe do czyszczenia.

- **LuxaPrint Model**
do modeli
- **LuxaPrint Tray**
do łyżek o różnych funkcjach
- **LuxaPrint Ortho**
do szablonów implantologicznych
- **LuxaPrint Ortho Plus**
do szyn okluzyjnych
- **LuxaPrint Ortho Flex**
do szyn elastycznych

Zalety produktu:

- Wysoka jakość materiału zapewniająca doskonałe wyniki drukowania.
- Łatwość użycia.
- Wyprodukowano w Hamburgu.

Więcej informacji
o produkcie:





Usługa drukowania DentaMile to prosta droga do procedur cyfrowych.

Nie masz drukarki 3D? Nie ma problemu.

Aby uzupełnić naszą sieć najlepszych gabinetów i laboratoriów dentystycznych, oferujemy DentaMile Print Service – elastycznego partnera w realizacji marzeń dentystycznych. Usługa umożliwia drukowanie 3D plików projektów z maksymalną precyzją za pośrednictwem systemu DentaMile – elementy są gotowe do wysyłki w ciągu 24 godzin.

Skanowanie, druk, dostawa: **Usługa druku DentaMile.**

Drukowanie 3D bez własnej drukarki? Jako doskonałe uzupełnienie opartej na chmurze sieci DentaMile connect, nasz wewnętrzny serwis druku oferuje tworzenie wysoce precyzyjnych wydruków 3D z przesłanych plików projektowych – gotowych do wysyłki w ciągu 24 godzin. Wydruki są dostarczane jako półprodukt i finalizowane w laboratorium lub gabinecie stomatologicznym.

- **Modele**
Modele implantów, szyny zgryzowe
- **Nakładki i szyny**
Szyny zgryzowe, nakładki wybielające
- **Łyzki funkcjonalne**
- **Szablony do nawiercania**

Zalety produktu:

- Przejdź na technologię cyfrową bez drukarki.
- Szybka dostawa.
- Przesyłanie danych w chmurze.
- Zweryfikowany druk.
- Szyfrowanie danych pacjenta za pomocą najnowszej technologii chmurowej Microsoft Azure.



Więcej informacji
o produkcie:



Cyfrowe Centrum
Obsługi DMG.

Osobiście. Kompetentnie. Twoje idealne dopasowanie do nas.

Cyfrowe Centrum Obsługi DMG Digital jest punktem kontaktowym dla wszystkich pytań dotyczących rozwiązań produktowych DMG DentaMile dla stomatologii. Wiemy, że cyfryzacja stomatologiczna to złożone zagadnienie. W firmie DMG pragniemy zapewnić Ci jak najlepszą pomoc w tym zadaniu.

Istnieje szereg sposobów skontaktowania się z Cyfrowym Centrum Obsługi DMG:

Telefon: 0800 - 84 00 66 6
+49 40 84 00 66 66

Godziny pracy: od poniedziałku do czwartku
od 8:00 do 18:00
piątek od 8:00 do 17:00


E-mail: supportdigital@dmg-dental.com

Formularz kontaktowy online
za pomocą kodu QR:



Nasi terenowi eksperci od usług cyfrowych.

Szukasz wykwalifikowanych kontaktów regionalnych w dziedzinie stomatologii cyfrowej? Nasz specjalnie wyszkolony zespół serwisowy „Zastosowania cyfrowe” chętnie przyjdzie z pomocą. Przecież dobra obsługa jest częścią wydajnej procedury cyfrowej.

 **Gotowi, aby pomóc
osobiście.**

Znajdź swoich osobistych
ekspertów tutaj:



A smile ahead
together



DMG Digital Enterprises SE

Elbgastraße 248 22547 Hamburg Germany
Fon: +49 (0) 40. 84 006-0 Fax: +49 (0) 40. 84 006-222
info@dmg-dental.com www.dmg-dental.com
www.facebook.com/dmgdental

