

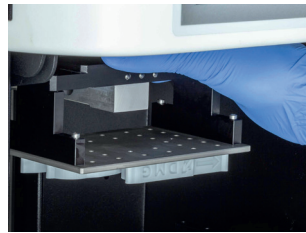
## So erleichtern die **Abtropfphasen** Ihre Prozesse

1



Setzen Sie die beiden Abtropfphasen auf den Rand der Materialwanne.

2



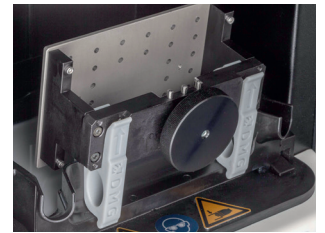
Lösen Sie die Befestigung der Bauplattform.

3



Nehmen Sie die Bauplattform mit dem Druckobjekt aus der Befestigung.

4



Schieben Sie die Bauplattform mit dem Druckobjekt auf die Abtropfphasen, so dass das Material abfließen kann.

## Kompatibel mit dem Drucker **3Demax von DMG**

### Ihre Vorteile:

- **Einfaches Handling** von Restmaterialien, die sich auf der Bauplattform befinden
- **Materialeinsparung** durch Nutzung der Restmaterialien, die wieder in die Materialwanne laufen
- **Weniger Restmaterialanhaftung** am Druckobjekt
- **Seltener Austausch** der Reinigungsflüssigkeit (Isopropanol) dank geringerer Verschmutzung



Sie haben noch keine Abtropfphasen? Hier erhalten Sie die stl-Datei zum Download.